

Unterbringungen in Brandenburg 2013

Angaben zur Unterbringung psychisch kranker und seelisch behinderter Personen in Brandenburger Kliniken nach PsychKG und Betreuungsrecht

Erfassungszeitraum: 01. Januar bis 31. Dezember 2013

Erfassung durch die genannten Einrichtungen

Zusammenstellung: Brandenburger Landesamt für Umwelt, Gesundheit
und Verbraucherschutz, Abteilung Gesundheit

Statistische Aufarbeitung und Diagramme:

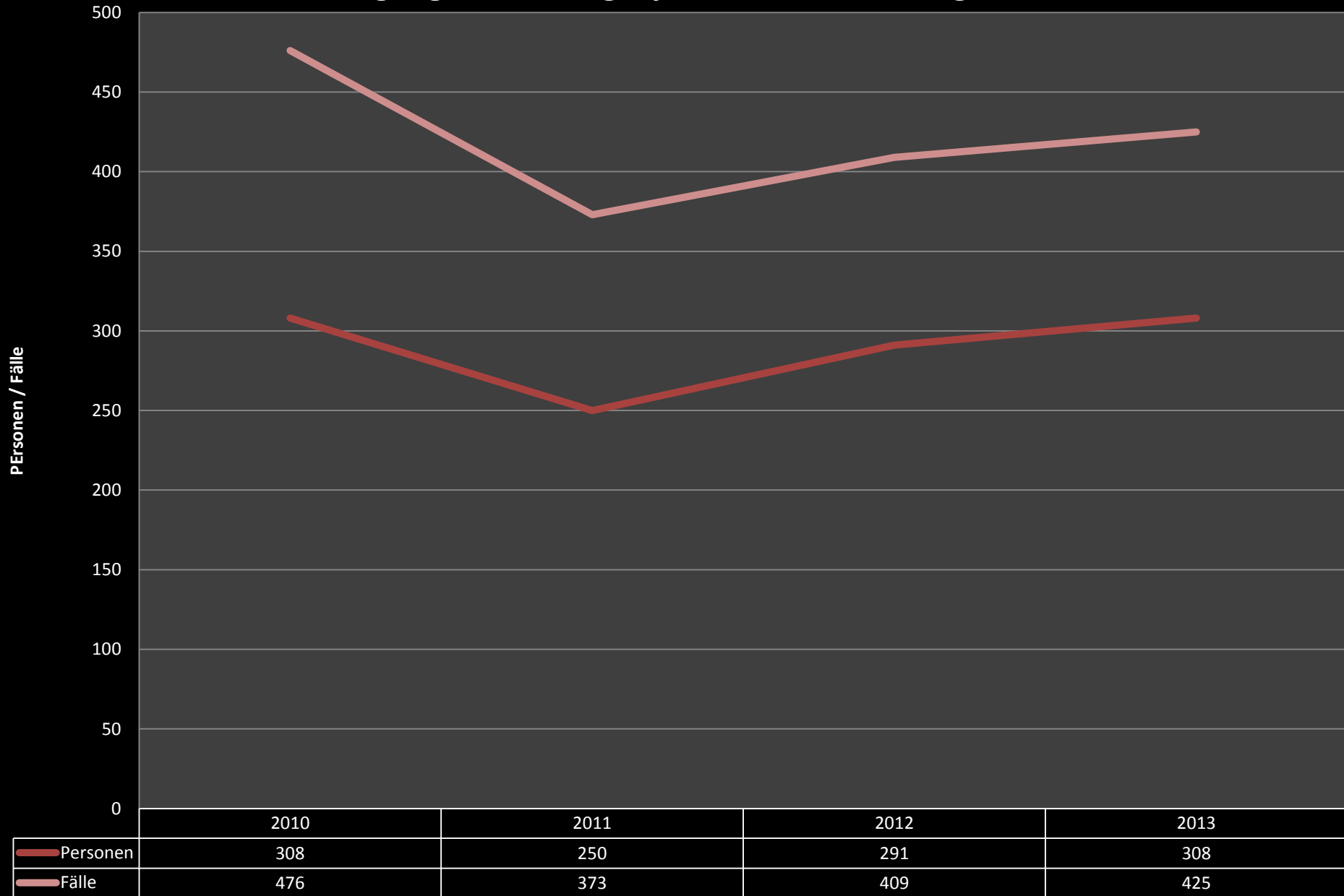
© 2015 Uwe Wegener, bipolaris e. V.

Uwe.Wegener@bipolaris.de

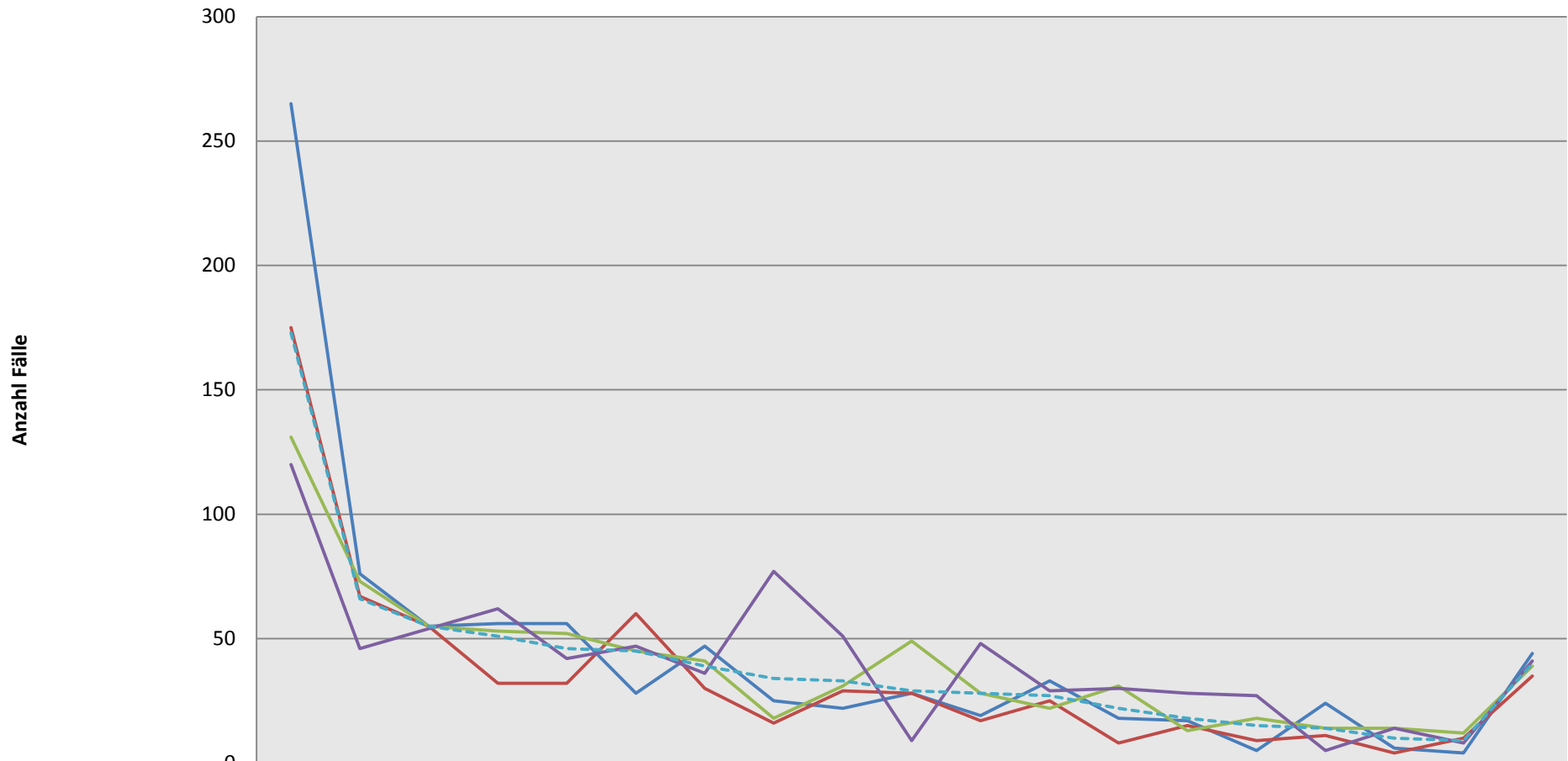
v1.1 1.10.2015

bipolaris
Manie & Depression Selbsthilfevereinigung
Berlin-Brandenburg e. V.

Unterbringungen nach BbgPsychKG in Brandenburg 2010-2013

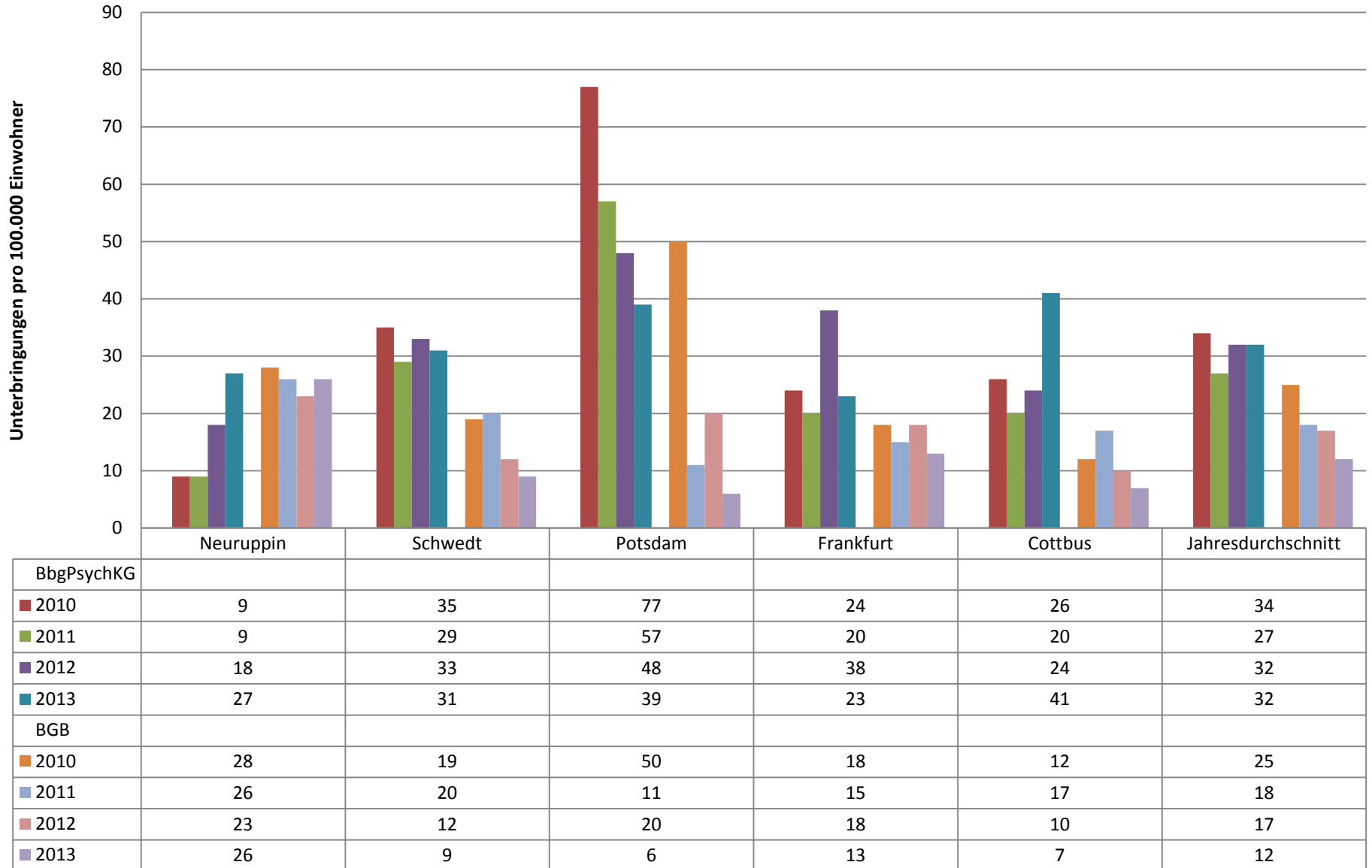


Unterbringungsfälle nach BbgPsychKG an Brandenburger Kliniken 2010-2013



	Klinik 1	Klinik 10	Klinik 14	Klinik 2	Klinik 17	Klinik 6	Klinik 9	Klinik 3	Klinik 4	Klinik 7	Klinik 13	Klinik 5	Klinik 11	Klinik 12	Klinik 16	Klinik 8	Klinik 15	Klinik 18	Jahresdurchschnitt
— 2010	265	76	55	56	56	28	47	25	22	28	19	33	18	17	5	24	6	4	44
— 2011	175	67	55	32	32	60	30	16	29	28	17	25	8	15	9	11	4	10	35
— 2012	131	73	55	53	52	45	41	18	31	49	28	22	31	13	18	14	14	12	39
— 2013	120	46	54	62	42	47	36	77	51	9	48	29	30	28	27	5	14	8	41
- - - Klinikdurchschnitt	173	66	55	51	46	45	39	34	33	29	28	27	22	18	15	14	10	9	40

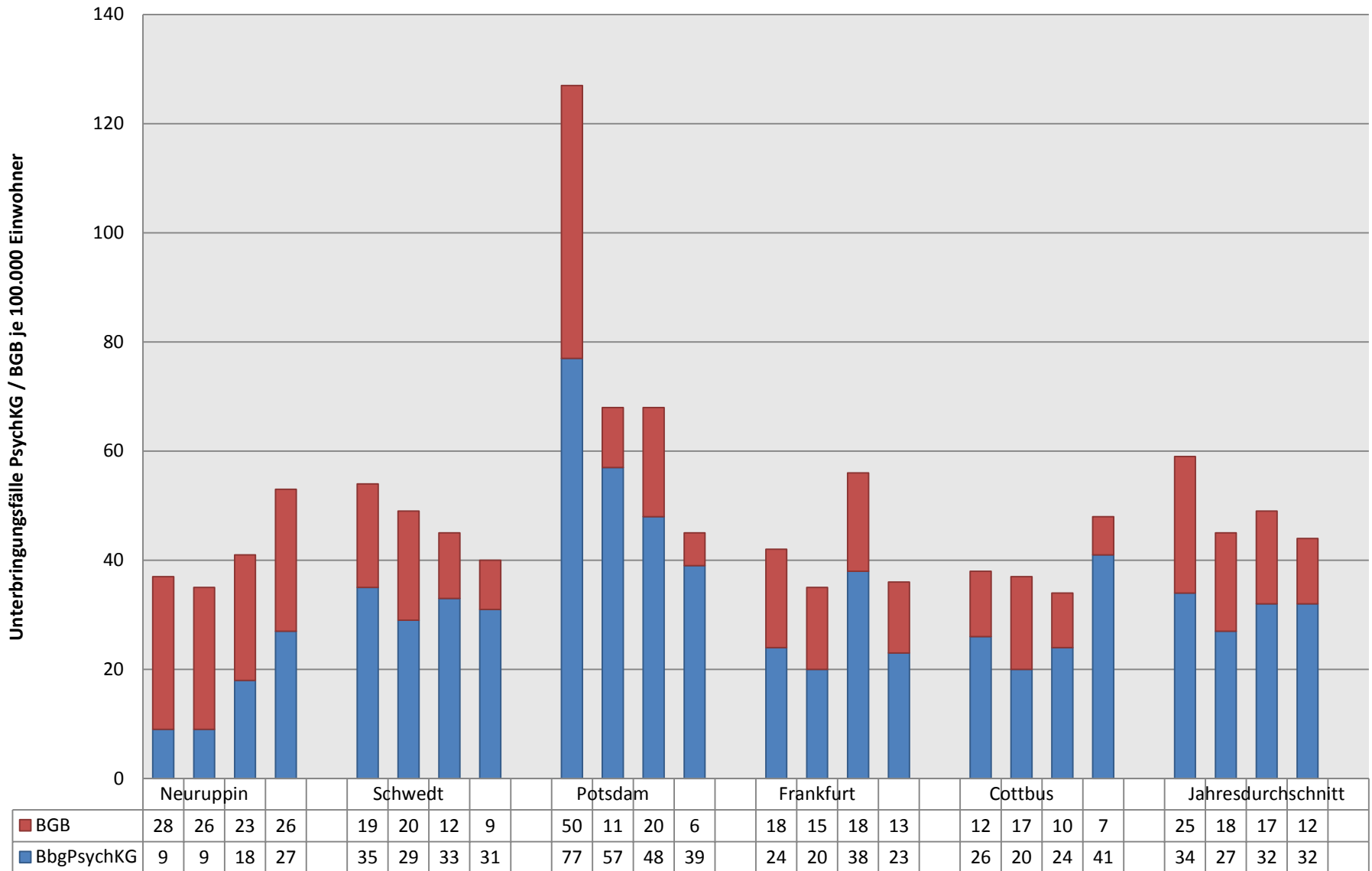
Unterbringungen nach PsychKG und BGB in den fünf Versorgungsgebieten in Fällen pro 100.000 erwachsene Einwohner



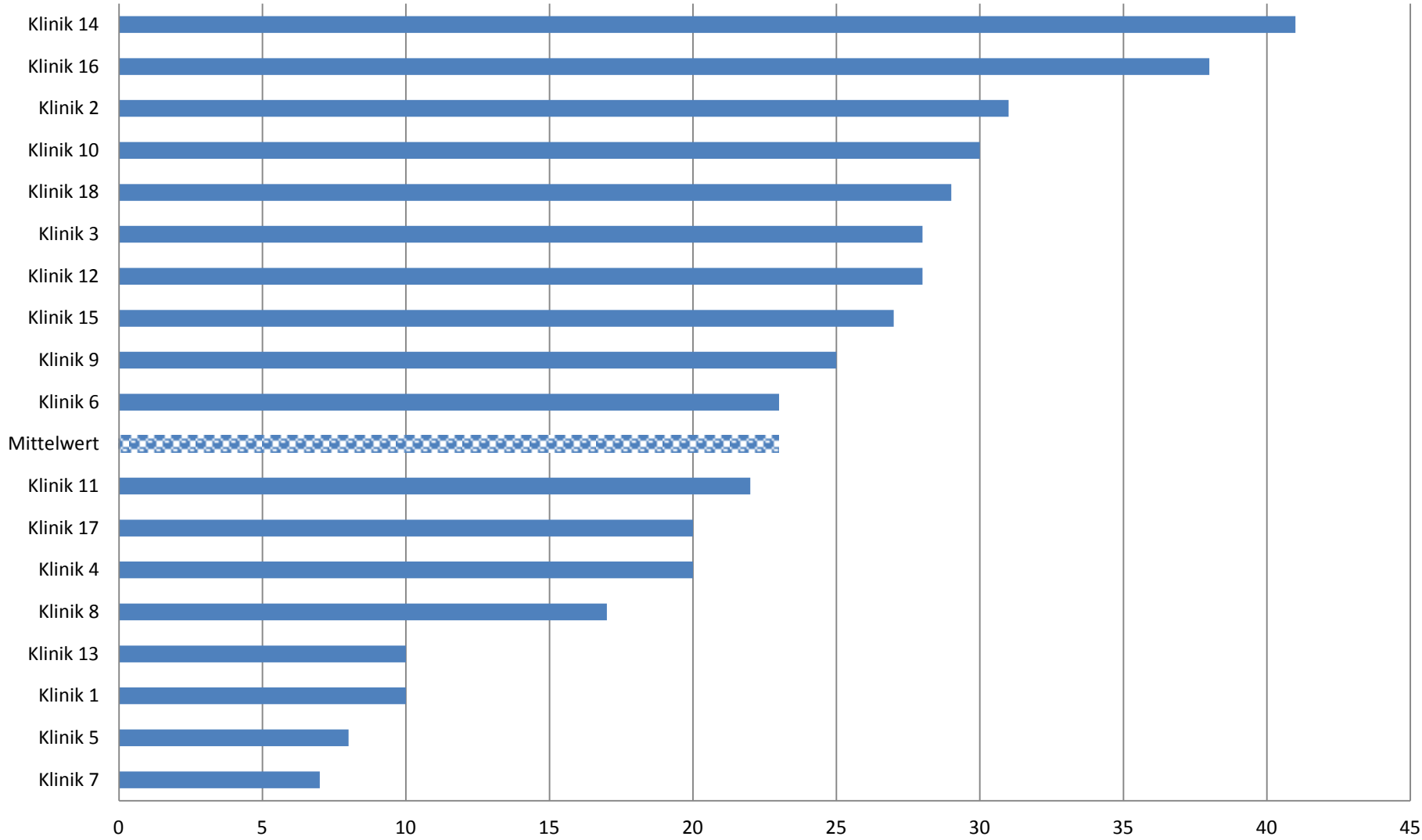
Unterbringungsfälle pro Versorgungsregion je 100.000 erwachsene Einwohner 2010-2013

blau: Unterbringungen nach Brandenburger Gesetz für psychisch Kranke

rot: Unterbringungen nach BGB (Betreuungsrecht)

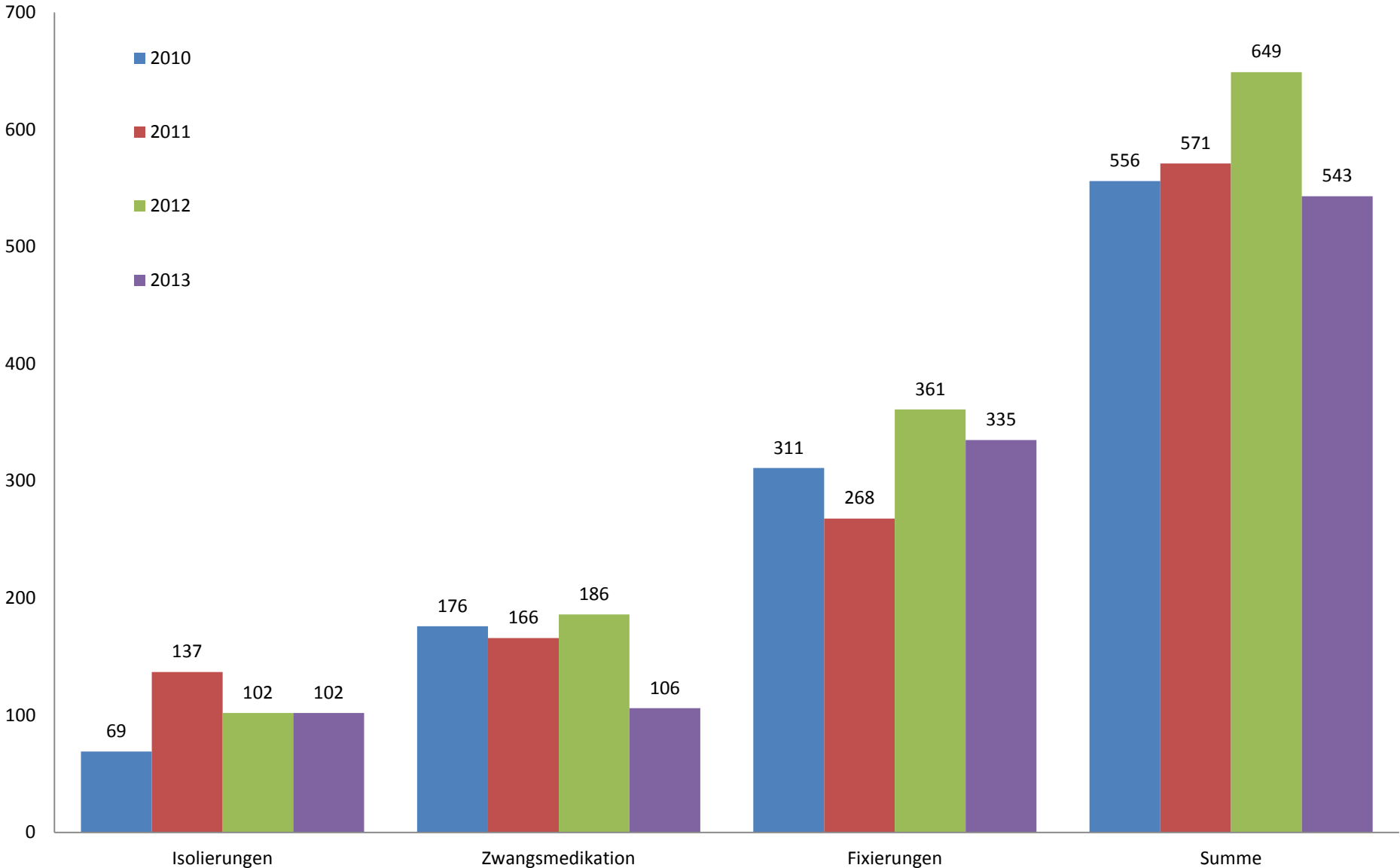


Durchschnittliche Unterbringungsdauer in den Brandenburger Kliniken 2013

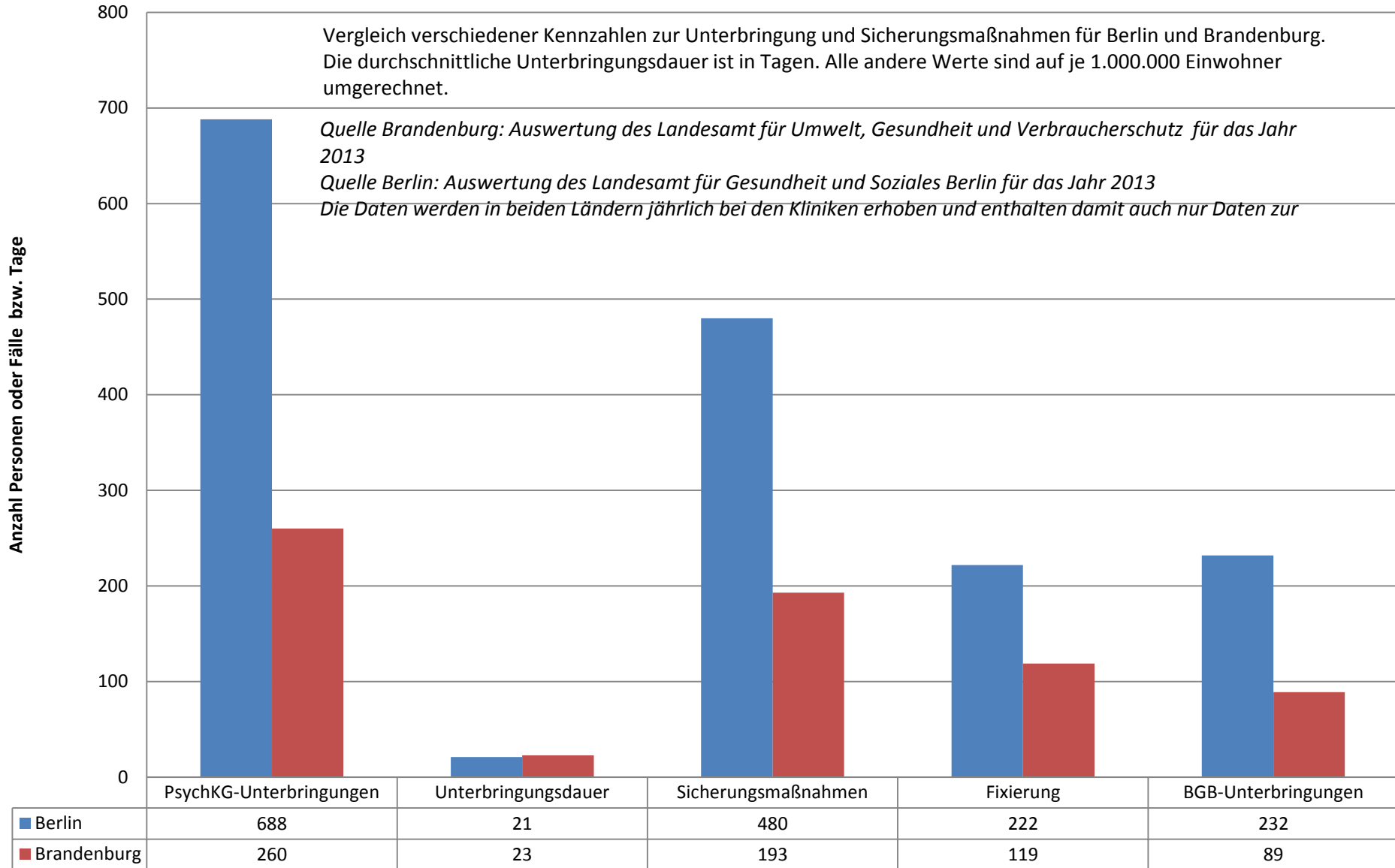


	Klinik 7	Klinik 5	Klinik 1	Klinik 13	Klinik 8	Klinik 4	Klinik 17	Klinik 11	Mittelwert	Klinik 6	Klinik 9	Klinik 15	Klinik 12	Klinik 3	Klinik 18	Klinik 10	Klinik 2	Klinik 16	Klinik 14
■ Unterbringungsstage	7	8	10	10	17	20	20	22	23	23	25	27	28	28	29	30	31	38	41

Fälle besonderer Sicherungsmaßnahmen in allen Brandenburger Kliniken 2010-2013



Vergleich Unterbringungen in Kliniken 2013 zwischen Brandenburg und Berlin pro 1.000.000 Einwohner



Zwangswise Unterbringungen im Jahr 2013 nach Bundesländern

- Maßregelvollzug §§ 63-64 StGB & §126a StPO je 1.000.000 Einw. 2005
- Betreuungsrecht (BGB §1906 Abs. 1&4, §1846 BGB, inkl. Demenz & geist. Beh.) je 1.000.000 Einw. 2013
- PsychKG je 1.000.000 Einw. 2013
- Summe aller Unterbringungen Betreuung, PsychKG und Maßregelvollzug je 1.000.000 Einw.

